

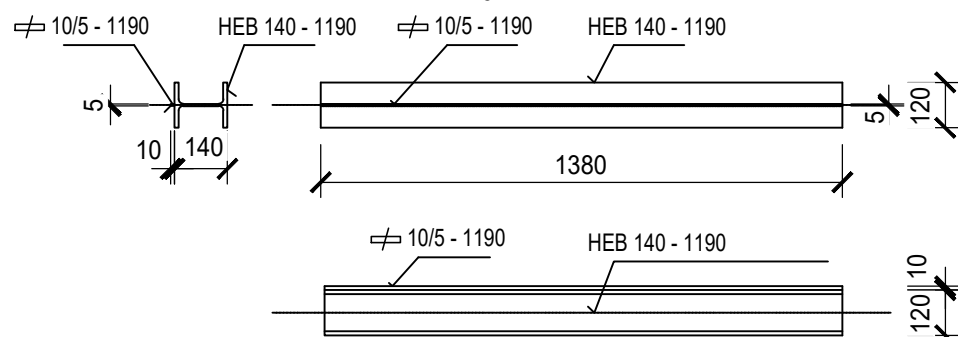
(5/Z) – POKLOP KOMORY VN07, VN08 - 2ks

- |    |   |               |
|----|---|---------------|
| 1  | PLECH SE VZOREM ZRNA, TL.4mm, 0.453m2, 33.40kg/m2 = 15.13kg,      | 4ks = 60,52kg |
| 2  | PLECH SE VZOREM ZRNA, TL.4mm, 0.468m2, 33.40kg/m2 = 15.6kg,       | 2ks = 31,27kg |
| 3  | LISOVANÝ POROROŠT P440-33-4, 40x4mm, 0.45m2, 48.7kg/m2 = 21,92kg, | 6ks = 131,5kg |
| 4  | VÁLCOVANÝ PROFIL HEB140, 1380mm, 33.7kg/bm = 46.5kg,              | 2ks = 94,51kg |
| 5  | VÁLCOVANÝ PROFIL UPE180, 60mm,19.7kg/bm = 1,182kg,                | 4ks = 4,73kg  |
| 6  | VÁLCOVANÝ PROFIL U č.160, 6,68m, 18.8kg/bm = 125,584kg            |               |
| 7  | PÁSOVINA 40x5mm, 6,72m, 1.57kg/bm = 10,55kg                       |               |
| 8  | PRACNA Z PÁSOVINY 30x3mm, DÉLKA 150mm, 0.71kg/bm = 0.1kg,         | 14ks = 1.5kg  |
| 9  | MADLO Z TYČE ø10mm + ZÁVIT M10, DÉLKA 350mm, 0.62kg/bm = 0.2kg,   | 12ks = 2.6kg  |
| 10 | MATICE M10 – 48ks, PODLOŽKY PRO M10 – 24ks                        |               |

MATERIÁL NA SVARY + REZERVA: 5% (24,48kg)

- HMOTNOST 5/Z CELKEM: 487,244kg, POLOŽKA č.10 NA KUSY
- ŽÁROVÉ POZINKOVÁNÍ
- OCEL ŘADY 37 (S235JR)
- ROZMĚRY NUTNO OVĚRIT NA STAVBĚ, POKLOP JE NAVRŽEN PRO OTVOR 2200x1500mm
- TATO SCHÉMATA NENAHRAŽUJÍ VÝROBNÍ DOUKUMENTACI

## Kování komor B - nosníky poklopů 1:20



Výpis oceli pro 2 ks kování Bb

HEB 140 - 1380 - ks 2 -  $1,38 \times 2 = 2,76 \text{ m} \times 33,7 \text{ kg/m}' = 93,012 \text{ kg}$

$$\neq 10/5 - 1380 - \text{ks } 2 - 1,38 \times 2 = 2,76 \text{ m} \times 0,393 \text{ kg/m} = 1,10 \text{ kg}$$

svary ~~12~~ 0,4 kg

celkem 94,51 kg